

J'utilise un Nexthaler...

= Inhalateur à poudre sèche.

Ex : Inuvair®



Mode d'emploi

Pour inhaler une (plusieurs) dose(s).

1. Tenir l'inhalateur en position verticale.
2. Ouvrir complètement le couvercle.

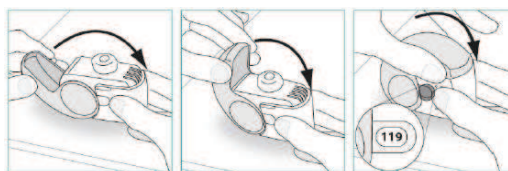


3. Expirer profondément, à distance de l'appareil pour éviter d'humidifier l'intérieur de l'appareil et de souffler la poudre vers l'extérieur.
4. Placer l'embout buccal entre les dents et bien le serrer entre les lèvres. Veiller à ne pas boucher la grille d'aération avec les doigts.

5. Inspirer avec force et profondément jusqu'à entendre un "click" qui indique la libération de la dose.



6. Retirer l'inhalateur de la bouche.
7. Retenir sa respiration environ 10 secondes puis expirer lentement. Ne pas expirer dans l'inhalateur.
8. Replacer l'inhalateur en position verticale et refermer entièrement le couvercle. Vérifier que le compteur de doses a bien reculé d'une unité. Nettoyer l'inhalateur avec un chiffon sec si nécessaire.



9. Pour inhaler une deuxième dose, répéter les étapes 1 à 8.

Il faut se rincer la bouche à l'eau après inhalation.

Vous n'avez rien senti ?

C'est possible : la quantité de poudre délivrée est très faible et vous pouvez ne pas avoir perçu de goût particulier. Si vous avez suivi correctement la procédure, la dose aura été délivrée.

Vous êtes asthmatique? Certains signes doivent vous inciter à consulter le médecin :

- Augmentation de la fréquence des crises
- Augmentation de la prise de médicament
- Difficulté à respirer permanente, oppression
- Toux gênante, surtout la nuit
- Toux ou sifflement après l'exercice, essoufflement à l'effort
- Débit de pointe diminué

Quelle que soit la situation, en cas de doute, demandez l'avis de votre médecin ou de votre pharmacien.